



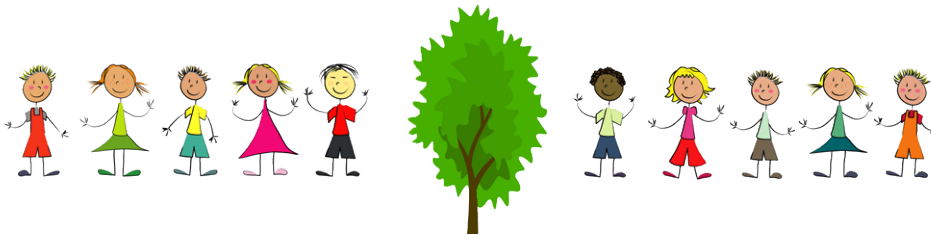
Lass uns herausfinden, ob Mengen gleich oder ungleich sind. Das sind die Zeichen:

= (gleich)

≠ (ungleich)



Stehen links vom Baum gleich viele Kinder wie rechts vom Baum?

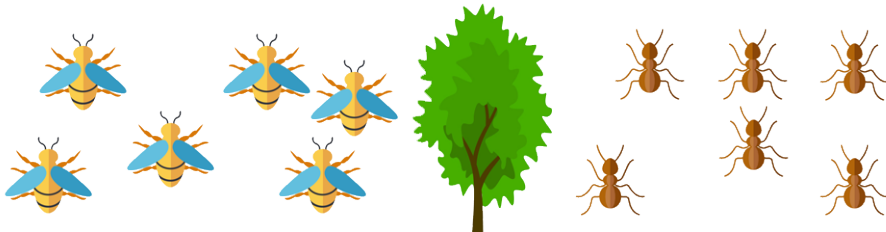


≠ (ungleich)

= (gleich)



Sind links vom Baum gleich viele Tiere wie rechts vom Baum?



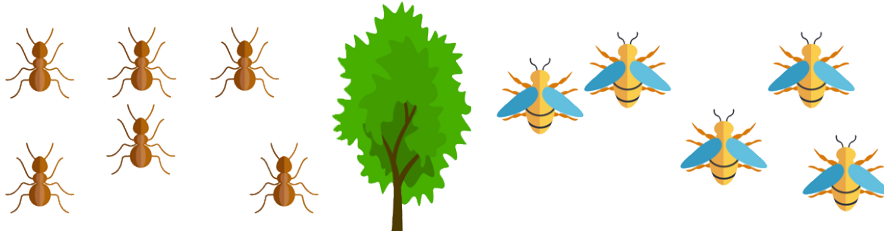
≠ (ungleich)

= (gleich)





Sind links vom Baum gleich viele Tiere wie rechts vom Baum?

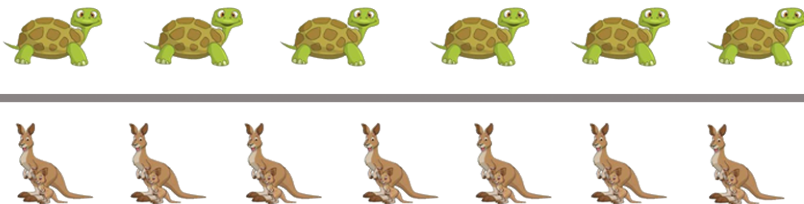


\neq (ungleich)

= (gleich)



Sind oberhalb der Linie gleich viele Tiere wie unterhalb?

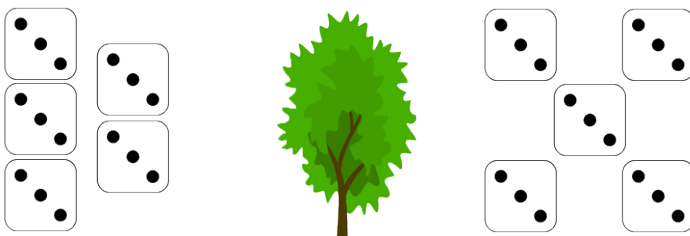


= (gleich)

\neq (ungleich)



Sind links vom Baum gleich viele Würfel wie rechts vom Baum?



\neq (ungleich)

= (gleich)





Sind links vom Baum gleich viele Spielsachen wie rechts vom Baum?



= (gleich)

≠ (ungleich)

Bildnachweise:

Kinder in Illustration: © Pétrouche - stock.adobe.com
Baum in Illustration: © mikhailrenzhin - stock.adobe.com
Insekten in Illustration: © djvstock - stock.adobe.com
Tiere in Illustration: © Graphics101 - stock.adobe.com
Spielzeug in Illustration: © ARNICA - stock.adobe.com